



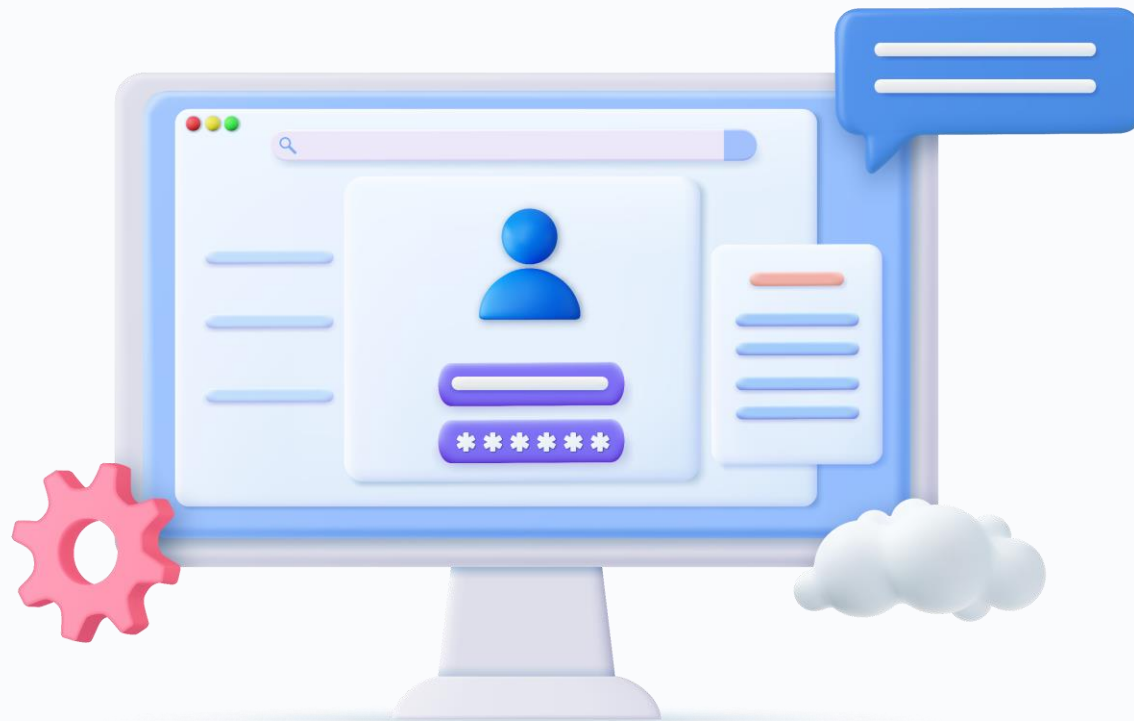
Новое в МОС 12

Страница в сети Интернет

Новый портал о МОС с возможностью загрузить актуальный дистрибутив для домашнего использования.

Присутствует инструкция по установке и другие полезные материалы.

os.mos.ru

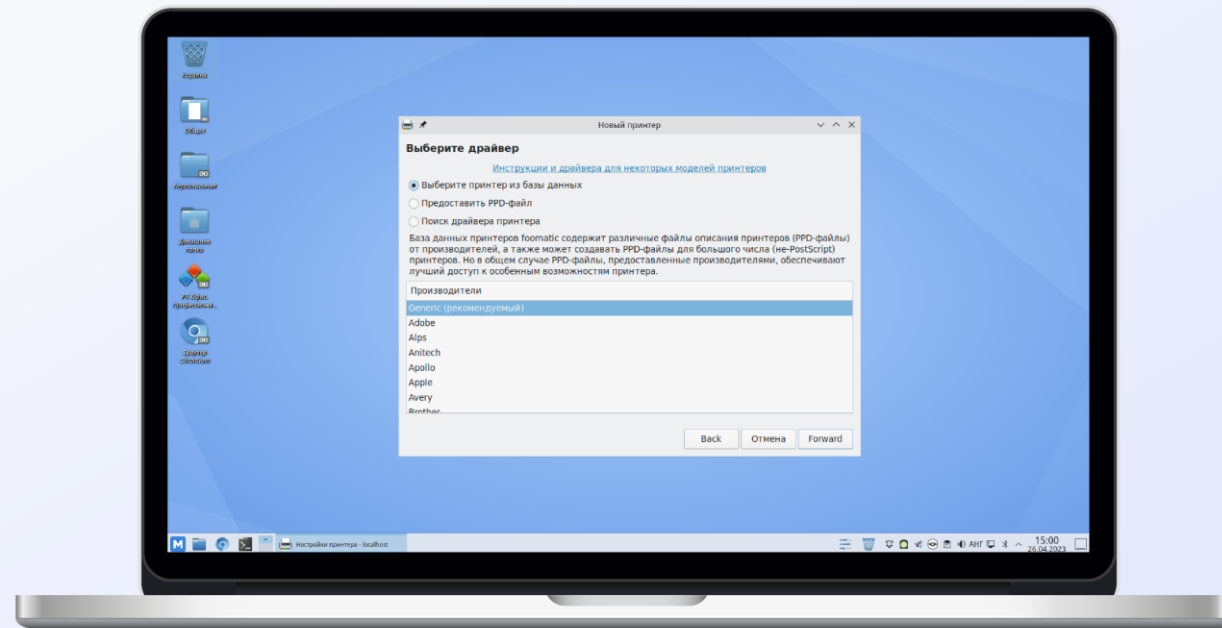


Установка драйверов для оргтехники

Увеличено количество совместимой оргтехники.

Для известных сканеров, принтеров и МФУ драйвер устанавливается автоматически.

База поддерживаемых устройств постоянно пополняется благодаря помощи сообщества ИТ-специалистов.

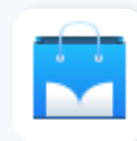


Загрузить драйвер

Магазин приложений

Новый магазин приложений для пользователей содержит одобренные модераторами приложения.

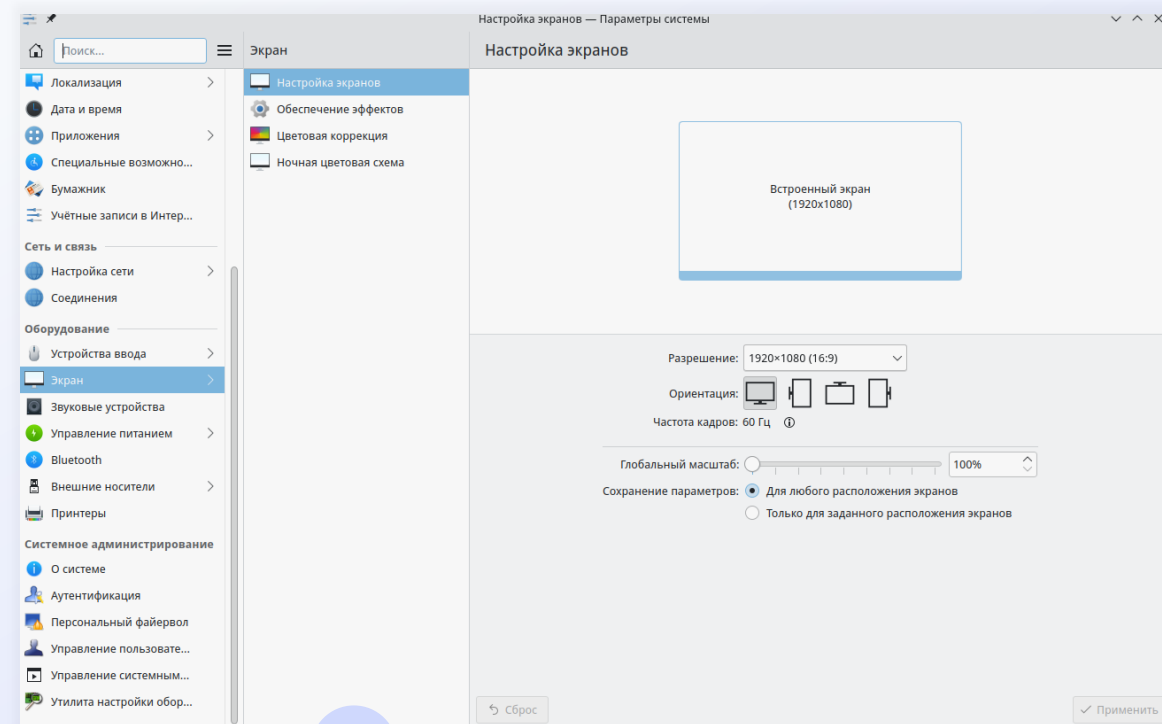
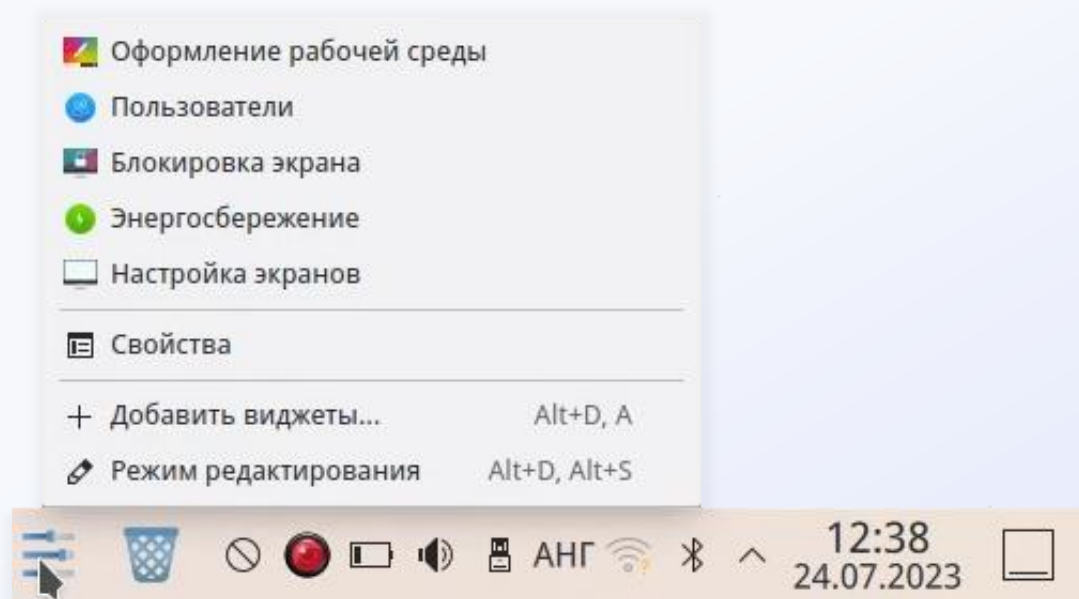
Категории и подборки помогают выбрать необходимое приложение и установить его самостоятельно без помощи системного администратора.



Магазин приложений

Параметры системы

Все настройки компьютера перенесены в «Параметры системы».



И многое другое

- Новая система доставки обновлений
- Поддержка современных устройств благодаря новой версии ядра
- Отсутствие приложений, которые «засоряют» систему
- Авторизация пользователей через mos.ru с подключением сетевых папок
- Новое главное меню
- Обновления приложения для работы с интерактивной панелью **OpenBoard** и других приложений



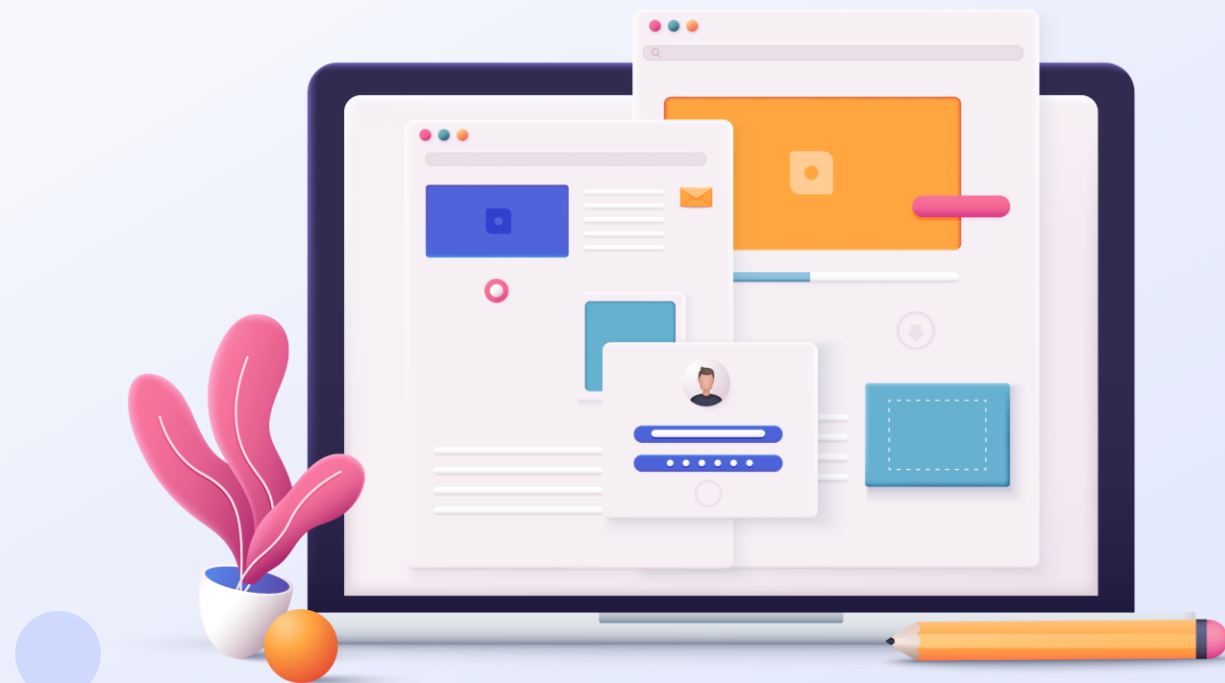
Обучение по основам работы в системе «МОС» для учителя

На данном курсе вы узнаете:

- С чего начать работу в МОС?
- Как изменить параметры системы для комфортной работы?
- Как работать с файлами, папками и архивами?
- Какие полезные инструменты для работы учителя содержит система?

На вашем рабочем столе размещён ярлык «Обучение МОС»

Остались вопросы? Напишите [нам](#)!



[Перейти к курсу](#)

Отправка статистики

Команда разработчиков постоянно следит за актуальностью и безопасностью используемого программного обеспечения.

Для помощи в дальнейшем совершенствовании системы вы можете разрешить отправку анонимной статистики использования вашего экземпляра [МОС](#).

Это действие — добровольное и не предусматривает отправку персональных пользовательских данных

